

Баня-бочка длиной 3,0 метра для круглогодичной эксплуатации, в исполнении «ЗИМА», с увеличенным сроком службы.

Длина нижней части корпуса – 3,0 м.

Длина верхней части корпуса с учетом двух свесов по 3,5 м.

Длина свесов 0,3 м. Свесы с двух сторон.

Диаметр внутренний бани - 2,1 м.

Отделение парильное:

Длина парного отделения 1,9 м.

Объем парилки 6,06 м³.

Отделение для отдыха – раздевалка.

Длина раздевалки 0,9 м.

Объем раздевалки – 3,04 м³.

Общий внутренний объем бани– 9,1 м³.

Печка дровяная банная торговой марки ТермоФор модель Оса INOX.

Бак для нагрева горячей воды емкостью – 50 литров.

Устройство **слива горячей воды** из бака в наличии – кран (пр-во Италия).

Вентиляция – постоянная через вентиляционные решетки.

Вентиляция - принудительная через иллюминатор в парилке и во входной двери раздевалки.

Утепление между корпусом бани и черепицей выполнено из пробковой подложки.

Площадка перед входом.

Фундамент:

Опоры регулируемые – 8 шт.

Плиты 40x400x400 – 8 шт.

Внимание дополнительные аксессуары оплачиваются отдельно или предоставляются в виде бонусов!

1. Брус 100x150x3500 мм.

2. Полка двойная в раздевалке с правой стороны – 1шт.

3. Емкости 32 литра под холодную воду – 2 шт., ковш – 1шт.

4. Подголовник – 1 шт.

5. Кран под холодную воду врезанный в перегородку

Общий вид бани-бочки 3,0 м.



Печка (для удобства и безопасности) обслуживается с улицы.



Фундамент на регулируемых опорах.



Корпус бани-бочки

<p>Днище состоит из опор, строганных досок соответствующие длине корпуса бани и откидных трапов. Доска корпуса под трапами изготовлена из лиственницы. В перегородках нижний ряд изготовлен из лиственницы.</p> <p>Верхняя часть корпуса изготовлена из строганных досок порода (сосна, ель) толщиной 42 мм.</p> <p>Доска корпуса сухая W=12-14%.</p> <p>Доски днища бани обработаны антисептиком невымываемым ХМФ-БФ.</p> <p>Важно! В пазах днища имеются дренажные отверстия.</p>	<p>Нижняя часть корпуса из лиственницы</p> 	<p>Нижний ряд всех перегородок</p> 	
<p>Свесы над входом в баню и с противоположной стороны над печкой.</p> <p>Цвет свесов Полисандр.</p> <p>Важно!</p> <p>Торцы отделаны наличниками из ламинированной влагостойкой фанеры.</p>	<p>Над входной дверью</p> 	<p>Над печкой с противоположной стороны</p> 	<p>Торцы бани.</p> 
<p>Накладка, оцинкованная для защиты нижних выступов корпуса бани.</p> <p>Длиной 2,0 метра.</p>			
<p>Утепление между наружными перегородками и доской корпуса.</p> <p>Устройство стяжки бани – 3 шт.</p> <p>Лента оцинкованная стальная толщиной 1,1 мм, шириной 60 мм.</p>			
<p>Грунтовка для защиты древесины. BORITEX BASE</p> <p>Кол-во слоев – один слой.</p> <p>Декорированный антисептик Пропитка dufa Wood Protect для защиты древесины с воском. Цвет – Тик.</p> <p>Кол-во слоев – два слоя.</p>			

Отвод сточной воды с парильного отделения.

В комплект отвода сточной воды из бани входит:

1. Труба \varnothing 40 мм врезанная в нижней части корпуса с доступом для очистки.
2. Отвод \varnothing 40 мм - 90° - 2шт.



3. Труба канализационная \varnothing 40 мм-1000 мм. – 3 шт.



4. Утеплитель трубный – 2000 мм – 1 шт.



5. Грибок вентиляционный с трубой 50x750 мм – 1 шт.



6. Емкость 60 литров без дна с боковыми отверстиями. Для приема сточной воды, вкапывается в землю - 1 шт.



В днище под печным трапом впрессована трубка для стока воды.



Сетка-фильтр для сбора листьев и иголок от веников.

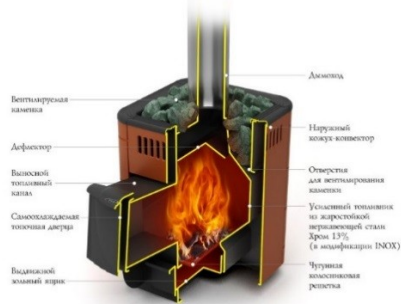


Фото отвода воды \varnothing 40 мм в местную канализацию.



Печное оборудование

Состав печного оборудования:
Печка дровяная банная торговой марки ТермоФОР модель
Оса INOX.



Бак Байкал самоварного типа на 50 литров с трубкой для отвода пара кипящей воды из бака и краном (Италия).



Шибер - заслонка – 1 шт.



Труба сэндвич и другие комплектующие дымохода – 1 комп.



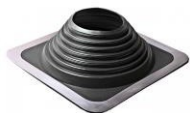
Лист потолочный из нержавеющей стали – 1шт.



Зонт с ветрозащитой – 1 шт.



Кровельное проходное устройство для трубы



ЭкоПлита Минерит – огнестойкая.



Печка обслуживается с улицы.



Вид со стороны помещения

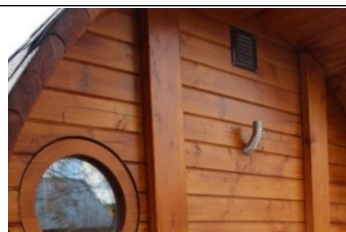


Печное оборудование снаружи.



Вентиляционная решетка в парилке

Камни для печи Габбродолерит (габбро-диабаз) –
2 коробки – 40 кг.



Кровля бани

Утепление пробкой под кровельное.
Площадь утепления 3,3х3,5 метра.



Кровля бани-бочки из гибкой черепицы с
применением конькового элемента.






Цвет зеленый/коричневый/красный
(нужное подчеркнуть)

Утепление пробковое под кровельное.



Цвет черепицы.

Зеленый	Коричневый	Красный
		

Рейка отвода свеса черепицы от корпуса бани.




Двери в бане

<p>Дверь входная из массива дерева на клиньях с ручками;</p> <p>с открывающимся иллюминатором.</p> <p>Открывание – правое со стороны улицы.</p> <p>Накладки металлические под навесной замок.</p> <p>Шпингалет внутренний дверной – 1 шт.</p>		<p>Правое открывание.</p> 
<p>Дверь в парную из закаленного стекла толщиной 8 мм – 1 шт.</p> <p>Вид стекла – бронза прозрачная (при штатной комплектации).</p> <p>Вид стекла – матовая непрозрачная (под заказ с доплатой – 2000,0 рублей).</p> <p>Открывание правое со стороны раздевалки.</p> <p>Размер дверного полотна – 700x1700 мм</p>		

Другие атрибуты бани

<p>Откидные трапики на шарнирах во всех двух отделениях с ручками для удобного подъема и опускания и затворами для фиксации трапика в положениях «закрыто» - «открыто».</p>	<p>Трапики в положении «закрыто».</p> 	<p>Трапики в положении «открыто».</p> 
<p>Полога из липы во всех двух отделениях с двух сторон.</p>	<p>Полога из липы.</p> <p>В парной с двух сторон слева для сидения, справа полог выше для парения.</p>  <p>Стеллаж для хранения тазов.</p> 	
<p>Рундуки размещены с двух сторон раздевалки. Рундук служит как лавка и место для хранения банных аксессуаров.</p>		

<p>Внимание!</p> <p>Дополнительные аксессуары!</p> <p>Баки оцинкованные под холодную воду – 2 шт. Ковш – 1 шт.</p> <p>Стоимость общая – 2000,0 рублей Оплачивается отдельно!</p>			
<p>Внимание!</p> <p>Дополнительные аксессуары!</p> <p>Кран для холодной воды с ниппелем для шланга в перегородке в парной.</p> <p>Оплачивается отдельно – 2000,0 рублей.</p>			
<p>Термометр банный в парильном отделении.</p>			

Вентиляция

Вентиляция в парильном отделении;
постоянная через вентиляционные решетки,
принудительная через открывающийся
иллюминатор.



Вентиляция в раздевалке;
постоянная через вентиляционные решетки,
принудительная через открывающийся иллюминатор
во входной двери.



Электропроводка и другое электроустановочное оборудование.

<p>Состав электроустановочного оборудования.</p> <p>1. Светильник керамический в парильном отделении – 1 шт.</p>  <p>2. Светильник в отделении в раздевалке. – 1 шт.</p>  <p>3. Выключатель влагозащищенный с розеткой – 1 шт.</p>  <p>4. Вилка каучуковая.</p> 	<p>Светильники в парилке и в раздевалке.</p> 	<p>Выключатель влагозащищенный с розеткой.</p> 
<p>Подключения бани через удлинитель. Вывод кабеля с вилкой через низ.</p> 		

Баня-бочка длиной 3,0 метра для круглогодичной эксплуатации, в исполнении «ЗИМА», с увеличенным сроком службы.

Уважаемые потенциальные покупатели мы производим бани-бочки в г. Кирове своими руками с 2016 года за плечами накопили немалый опыт. Все наши наблюдения, отзывы наших покупателей воплощаются в непрерывный процесс создания надежной конструкции корпуса бани-бочки. Покупая у нас, Вы вкладываете деньги в баню с большим сроком эксплуатации.

С легким паром и крепкого здоровья!

Приглашаем на просмотр тел. 89128275553 Николай.